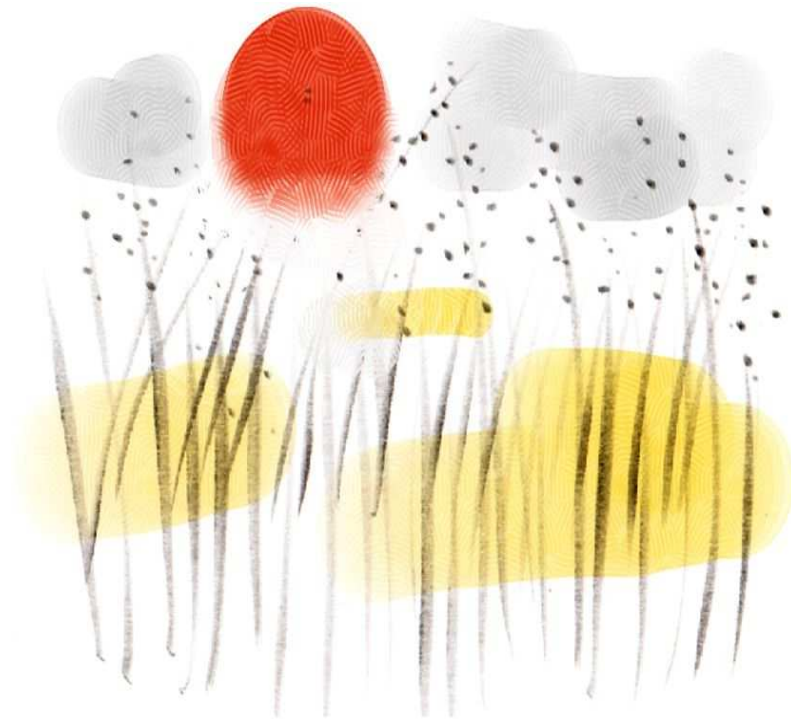


# 三河温室园艺组合



1 1 月号

# 三河温室園芸組合

## つま菊

11月からは夕香、こまちの出荷が始まります。シリウスが中旬より出始めます。つま菊にとっては良い季節で収量は充分にあります。お料理の彩りに是非お使いください。



**品種** 夕香、こまち、シリウス

L・M・m・Sサイズがあります。



**三河温室では、毎月農薬の残留検査を行い、今後も安心安全なつま菊を供給してまいります。**



## マイクロトマト



料理のつまとして利用したり、デザートに入れても鮮やかな色合いになります。  
一粒直径1cmほどのかわいいトマトで1パックあたり正味100gほど入っています。  
10月中旬より出荷量も増える予定です。

## クレソン



【 束バラ 】

1束 10本  
1ケース 50束入り

出荷量は安定しています。

# 四季の香り花木部

## 红柿葉



秋らしいキレイに紅葉した柿葉です。

10月も安定出荷できます。

詳細は事務所までお問い合わせ下さい。

## 赤もみじ (ちしあ)



・Mサイズのみ

1枝2枚葉以上

総入数40枚

出荷時期 8月中旬～

11月上旬

出荷ピーク 9月下旬

## 紅葉もみじ



サイズはMとLがあり、総入数は、40枚となります。

10月下旬より出荷しています。

## 笹葉



1本に二枚葉以上が3枝付き  
10本入り

出荷時期 周年出荷  
出荷ピーク 周年

## もみじ



M. S(4~5枚葉)  
10本入り

出荷時期 周年出荷  
出荷ピーク 6~9月上旬

※早めの注文をお願いします。

## 栗の葉



・L,M,S サイズ  
10枚入り  
出荷時期  
8月～11月中旬  
出荷ピーク  
9月下旬

・時期によっては特注にて『いが栗』も対応出荷します

## いちょう (黄)



・L,M,S サイズ  
10枚入り  
出荷時期  
10月下旬  
出荷ピーク  
11月上旬

・晩秋ならではの黄は、より料理を引き立てます。

## 松葉



L,M,S サイズ  
パックいっぱい詰め  
出荷時期  
7月～10月下旬  
出荷ピーク  
9月下旬  
・焼き物の下に敷いても、松茸にも**※早めの注文をお願いします。**

## 椿葉



・L,M,S サイズ  
10枚入り  
出荷時期  
周年出荷  
出荷ピーク  
周年

・周年ありますので、メニューにも入れやすいです

## 南天タテ



小葉南天, 緑南天 共に 10本入り  
出荷時期  
周年出荷  
出荷ピーク  
12月下旬

・ハウス栽培により露地より品質安定。葉落ちにくいです

## 南天ヨコ



小葉南天を使用  
20本入り  
出荷時期  
周年出荷  
出荷ピーク  
12月下旬

・ハウス栽培により露地栽培より、品質が安定しています

## さざんか



10本入り  
出荷時期  
通年出荷  
通年ありますのでメニューに入れやすいです。

## 稲穂



1束に 10本  
1パック 2束入り  
出荷時期  
周年出荷  
出荷ピーク  
10月～11月

・揚げた時に弾けが良い様に1年寝かし済み

農事組合法人

## 三河温室園芸組合

address 愛知県蒲郡市三谷町諏訪東19番地

telephone 0533-69-0868

facsimile 0533-67-1500

<http://mikawaonshitsu.com>