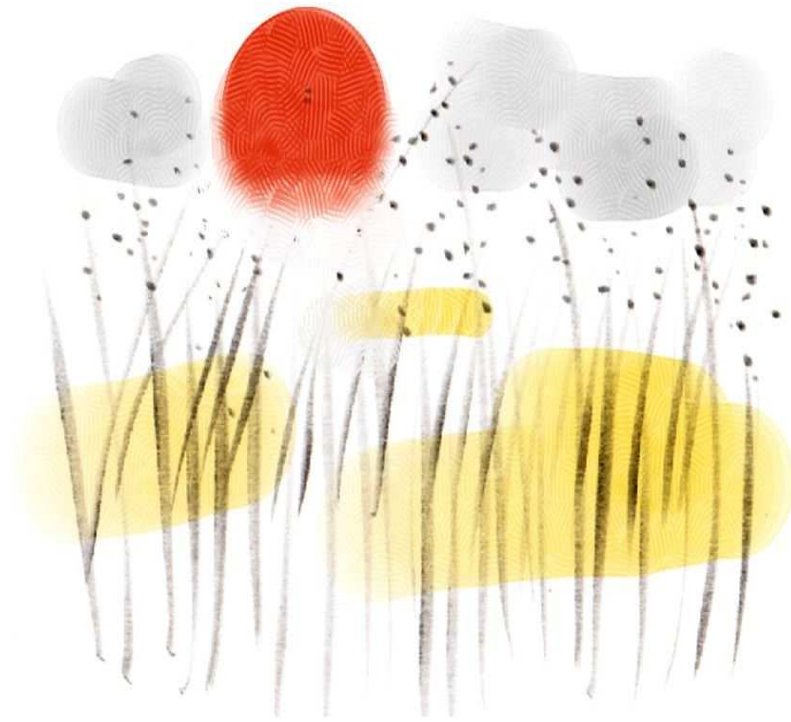


# 三河溫室園芸組合



1 1 月号

# 三河温室園芸組合

## つま菊

11月からは夕香、こまちの出荷が始まります。つま菊にとっては良い季節で収量は充分にあります。お料理の彩りに是非お使いください。



**品種** 夕香、こまち、シリウス

L・M・m・Sサイズがあります。



**三河温室では、毎月農薬の残留検査を行い、今後も安心安全なつま菊を供給してまいります。**

# マイクロトマト



料理のつまとして利用したり、デザートに入れても鮮やかな色合いになります。  
一粒直径1cmほどのかわいいトマトで1パックあたり正味100gほど入っています。  
現在、出荷量が少なくご迷惑をかけております。  
11月中旬から出荷量は徐々に増加する見込みです。

# クレソン



〔束バラ〕

1束 10本  
1ケース 50束入り

11月より出荷量安定します。

# 菜花



今年も秋深まってまいりました。

今後も生産、出荷に励み、皆様に喜んでもらえる商品作りをしてみたいと思いますので販売の方よろしくお願ひ申し上げます。

菜の花の先端より5cm前後で切っていますので無駄なく使えておいしい部分のみを出荷しています。

上写真は十バネ紙パック（150g入り）

下写真は圃場の様子です。

# 花木

## 紅葉もみじ



サイズはMとLがあり、総入数は、40枚となります。

11月中旬より出荷しています。

## ちしお



・Mサイズのみ  
1枝2枚葉以上  
総入数40枚  
出荷時期 8月中旬  
～11月上旬  
出荷ピーク 9月下旬

・10月に入りだんだんと秋らしくなってきます。  
・出荷量は十分にあります。

## 笹葉



1本に二枚葉以上が3枝付き  
10本入り  
出荷時期 周年出荷  
出荷ピーク 周年

## もみじ



M. S(4～5枚葉)  
10本入り  
出荷時期 周年出荷  
出荷ピーク 6～9月上旬

・規格がきちんと分かれていて、好みのサイズが選べます。  
※早めの注文をお願いします。

## 柿の葉



・L,M,Sサイズ  
10枚入り  
出荷時期 7月～10月下旬  
出荷ピーク 9月下旬

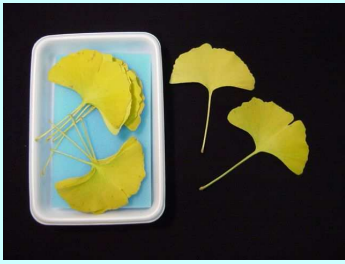
・若柿葉は、緑に光って美しく、秋に繋がる葉っぱです。

## 栗の葉



・L,M,Sサイズ  
10枚入り  
出荷時期 8月～11月中旬  
出荷ピーク 9月下旬

## いちょう (黄)



・L,M,S サイズ  
10 枚入り  
出荷時期  
1 月中旬

・晩秋ならではの黄は、より料理を引き立てます。

## 南天タテ



小葉南天,  
緑南天  
共に 10 本入り  
出荷時期  
周年出荷  
出荷ピーク  
12 月下旬

・ハウス栽培により露地より品質安定。葉落ち辛いです。

## 榕葉



・L,M,S サイズ  
10 枚入り  
出荷時期  
周年出荷  
出荷ピーク  
周年

・周年ありますので、メニューにも入れ易いです。

## 南天ヨコ



小葉南天を使用  
20 本入り  
出荷時期  
周年出荷  
出荷ピーク  
12 月下旬

・ハウス栽培により露地より、品質安定。

## 稲穂



1 束に 10 本  
1 パック 2 束入り  
出荷時期  
周年出荷  
出荷ピーク  
10 月～11 月

・揚げた時に弾けが良い様に 1 年寝かし済。



# 日々是美食

日本には 美しい食の文化がある  
料理には 人の心を豊かにする力がある  
三河より 四季折々のつま物を詰め込んでお届けします

農事組合法人

## 三河温室園芸組合

address 愛知県蒲郡市三谷町諏訪東19番地  
telephone 0533-69-0868  
facsimile 0533-67-1500  
<http://mikawaonshitsu.com>